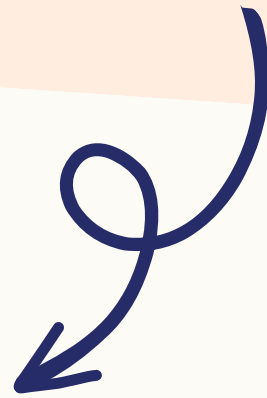




Titre Professionnel de Niveau 3 RNCP 37722

MÉDIATEUR NUMÉRIQUE

TU SAIS FAIRE DANS LA PÉDAGOGIE
TU ES UN(E) BON(N)E COMMUNICANT(E)
LA PATIENCE EST L'UNE DE TES QUALITÉS



2024
2025

Qu'est ce que la médiation ?

Le médiateur renseigne et aide les personnes en fonction de leurs besoins. Il intervient également quand une situation de tension prend forme pour calmer la situation.

Spécialisé dans le numérique, il réalise la maintenance de premier niveau du matériel et des équipements numériques. Il fait respecter les règles d'hygiène informatique, définit, selon les lois en vigueur, le traitement et la conservation des données personnelles des utilisateurs et met en place des dispositifs pour assurer leur protection.



Il organise et anime ponctuellement des ateliers de médiation numérique (initiation, prise en main d'outils...)



Les métiers visés par cette formation :

-  AGENT DE MÉDIATION
- MÉDIATEUR NUMÉRIQUE 
-  RÉFÉRENT NUMÉRIQUE

Les Perspectives d'évolution:

-  FORMATEUR NUMÉRIQUE
-  RESPONSABLE DE CENTRE DE MÉDIATION NUMÉRIQUE

Les pré-requis :

- Lire, écrire, compter
- Aisance orale
- Aisance avec les outils numériques



Les objectifs de la formation :

VOUS SEREZ CAPABLE DE :



- Détecter les signes révélateurs de dysfonctionnements, de besoins, d'attentes
- Aller à la rencontre des personnes, instaurer un dialogue, informer et orienter
- Procéder à la transmission des informations et des observations recueillies
- Sensibiliser au respect des règles
- Apaiser les conflits, veiller à la sécurité des lieux et des personnes
- Participer à un projet numérique, diffuser l'information relative au projet

Modalités et délais d'accès :



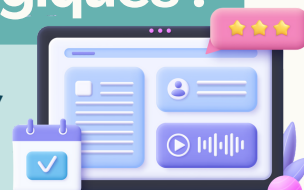
Entretien de motivation, Diplômes

Test de positionnement selon les prérequis de la formation choisie

Délai d'accès à la formation : de 15 jours à 1 mois maximum

Modalités pédagogiques :

Parcours hybride : présentiel synchrone, distanciel synchrone, e-learning tutoré



Les méthodes mobilisées :

Pédagogie active & expérientielle

Classe inversée

Learning by doing

Ateliers co-action



Accessibilité

525h
DE FORMATION

13 à 15
mois

2 jours
EN CFA

3 jours
EN ENTREPRISE

PUBLIC : tout public

ACCESSIBILITÉ HANDICAP : Accès PMR aux locaux.

Accompagnement, mise en relation avec les structures de gestion du handicap dans le cadre de la mise en œuvre du projet de formation, aménagement du parcours et de la session d'examen

Lieux de formations

Rentrée Octobre 2023 pour Amiens

Rentrée Janvier 2024 pour les autres villes



Tarif de la formation :

11273€ nets

(tout ou partie de la formation pris en charge par l'OPCO de votre entreprise)

Évaluation :

Pour obtenir la certification, il est nécessaire de valider trois blocs de compétences par un jury.

L'examen qui sera d'une durée de 1h50 comprend une MESP (30min), un entretien technique (30min), un questionnement à partir de productions (30min) et un entretien final (20min).

La production d'un Dossier Professionnel durant la période de formation et les résultats du Livret ECF participent à l'évaluation du candidat.

Pour plus d'informations et pour connaître les passerelles, consulter la Fiche RNCP de France Compétences : <https://www.francecompetences.fr/recherche/rncp/37722>

Poursuite d'études :

MÉDIATEUR SOCIAL (TP4)

CONSEILLER EN INSERTION
PROFESSIONNELLE (TP5)

RESPONSABLE DE CENTRE DE
MÉDIATION NUMÉRIQUE (TP5)

VOTRE PROGRAMME DE FORMATION :

VEILLE SOCIALE ET
TECHNIQUE

TECHNIQUES
D'ACCUEIL ET
D'ACCOMPAGNEMENT
DES USAGERS

GESTES DE PREMIER
SECOURS

COMMUNICATION
PROFESSIONNELLE

PRÉVENTION

SÉCURISATION DES
PERSONNES ET DES
ESPACES

GESTION DE
CONFLIT

CONNAISSANCE DE
L'ENVIRONNEMENT
PROFESSIONNEL

RÉSEAUX SOCIAUX
& OUTILS
NUMÉRIQUES

ANGLAIS
PROFESSIONNEL

SALLTO

LA FORMATION AGILE

NOTRE ADN

Chez SALLTO, nous considérons que chaque individu est unique et mérite la formation adaptée à ses problématiques. C'est pourquoi nous nous engageons auprès de nos publics pour leur garantir une approche agile de leur parcours.

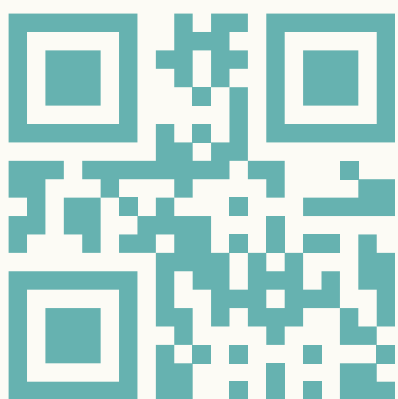
Se former chez SALLTO, c'est plus que s'appropriier des savoirs et des compétences, c'est s'ouvrir à de nouvelles perspectives et trouver sa place au sein d'un écosystème vertueux.

UNE FORMATION AGILE & LOCALE

Parce que le 100 % distanciel n'est pas LA solution, nous promovons l'**hybridation** des publics et des modalités, l'approche « tiers-lieu » de nos espaces.

Apprentis ou stagiaires de la formation professionnelle continue, vous bénéficierez de **plannings repensés**, **d'horaires adaptés**, d'approches pédagogiques innovantes.

OÙ NOUS TROUVER ?



9 campus

12 parcours en continu

16 parcours en alternance

8 secteurs d'activité

CONTACT : contact@sallto.com

POUR POSTULER : candidature@sallto.com

NOS FORMATIONS :

Marketing Management

Sécrétariat

Tourisme

Médiation

Ressources humaines

Transport

Sport, loisir, animation

Relation client