



# Titre Professionnel de Niveau 5

RNCP 37948

## GESTIONNAIRE DE PAIE

VOUS AVEZ UN ESPRIT D'ANALYSE ?  
VOUS AVEZ UN PROFIL ADMINISTRATIF ?  
VOUS ÊTES ORGANISÉ ?




2024  
2025

# Que fait le gestionnaire de paie



C'est le spécialiste du bulletin de paie. Il occupe une fonction centrale dans l'entreprise, en lien étroit avec les RH. Rigoureux et organisé, il collecte, analyse et traite les informations et les éléments relatifs à tous les salariés de l'entreprise. Il est en lien avec les organismes extérieurs (Urssaf, caisse de retraite...). Il mène une veille sociale et juridique permanente pour demeurer informé des évolutions constantes.

## Les métiers visés par cette formation :

-  **GESTIONNAIRE DE PAIE**
-  **ASSISTANT COMPTABLE**
-  **ASSISTANT PAIE**

## Les Perspectives d'évolution:

-  **COMPTABLE GESTIONNAIRE**
-  **CONTRÔLEUR DE GESTION**
-  **COMMISSAIRE AUX COMPTES**

## Les pré-requis :

- Niveau BAC ou équivalent (TP4)
- Aisance avec les mathématiques
- Connaissance des outils bureautiques

# Les objectifs de la formation :

## VOUS SEREZ CAPABLE DE :

- Assurer la **tenue** et le **suiti du dossier social** de l'entreprise (gestion et collecte des informations liées au temps de travail, relations entre le personnel et les tiers...)
- Assurer la **production de la paie** et élaborer les **données de synthèse** (réaliser et contrôler les bulletins de salaire, établir et contrôler les données de synthèse...)



## Modalités et délais d'accès :



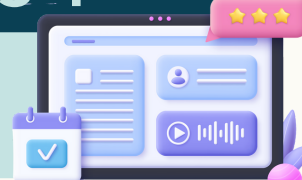
Entretien de motivation, Diplômes

Test de positionnement selon les prérequis de la formation choisie

Délai d'accès à la formation : de 15 jours à 1 mois maximum

## Modalités pédagogiques :

Parcours hybride : présentiel synchrone, distanciel synchrone, e-learning tutoré



**PUBLIC** : tout public

**ACCESSIBILITÉ HANDICAP** : Accès PMR aux locaux.

Accompagnement, mise en relation avec les structures de gestion du handicap dans le cadre de la mise en œuvre du projet de formation, aménagement du parcours et de la session d'examen

## Les méthodes mobilisées :

Pédagogie active & expérientielle



Classe inversée

Ateliers co-action

Learning by doing

## Lieux de formations

Rentrée Février 2024





Tarif de la formation :

**8925€ nets**

(prix indicatif / nous contacter pour une prise en charge totale ou partielle)

## Évaluation :

Pour obtenir la certification, vous devez avoir validé deux blocs de compétences par le jury. L'examen d'une durée de 6h comprend une MESP (5h), un entretien technique (45min) et un entretien final (15min). La production d'un Dossier Professionnel durant la période de formation et les résultats du Livret ECF participent à l'évaluation du candidat.

Pour plus d'informations et pour connaître les passerelles, consulter la Fiche RNCP de France Compétences : <https://www.francecompetences.fr/recherche/rncp/37948/>

Poursuite d'études :

**LICENCE PROFESSIONNELLE  
GESTION COMPTABILITÉ (NIV6)**

**EXPERT COMPTABLE (NIV7)**

## VOTRE PROGRAMME DE FORMATION :

DROIT DU TRAVAIL /  
DROIT SOCIAL

DIALOGUE SOCIAL

GESTION DE LA PAIE

COTISATIONS  
SOCIALES

DÉCLARATIONS  
SOCIALES

COMMUNICATION  
PROFESSIONNELLE

BUREAUTIQUE