



Titre Professionnel de Niveau 5 RNCP 37275

FORMATEUR PROFESSIONNEL D'ADULTES

VOUS AIMEZ LA PÉDAGOGIE ?
VOUS AVEZ UNE ÂME DE COMMUNIQUEUR
VOUS AVEZ LE SENS DE L'ÉCOUTE ?



2024
2025

Que fait le formateur professionnel d'adultes



Il assure une mission de formation et d'accompagnement individualisé des profils qu'il forme. Il s'assure de la compréhension de la demande du commanditaire pour bâtir une intervention qui réponde aux besoins. Il anime, selon différentes méthodes, techniques, et en s'adaptant aux publics. Il conçoit ses supports, évalue l'atteinte des objectifs visés. Enfin, il inscrit sa pratique dans une démarche RSE et qualité, et déploie une démarche constante d'amélioration continue.

Les métiers visés par cette formation :

-  **FORMATEUR D'ADULTES**
-  **FORMATEUR CONSULTANT**

Les Perspectives d'évolution:

-  **CHARGÉ DE FORMATION DANS UN SERVICE RH**
-  **RESPONSABLE PÉDAGOGIQUE**

Les pré-requis :

- Niveau BAC ou équivalent (TP4)
- Capacité à s'exprimer de façon claire à l'écrit et à l'oral
- Connaissance des outils bureautiques

Les objectifs de la formation :

VOUS SEREZ CAPABLE DE :

- **Concevoir** et **préparer la formation**
- **Animer** une formation et **évaluer les acquis** des apprenants
- **Accompagner** les apprenants en formation
- Inscrire sa **pratique professionnelle** dans une démarche de **qualité** et de **responsabilité sociale** des entreprises



Modalités et délais d'accès :



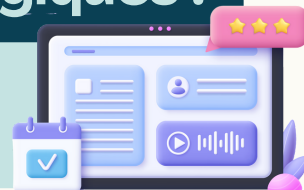
Entretien de motivation, Diplômes

Test de positionnement selon les prérequis de la formation choisie

Délai d'accès à la formation : de 15 jours à 1 mois maximum

Modalités pédagogiques :

Parcours hybride : présentiel synchrone, distanciel synchrone, e-learning tutoré



PUBLIC : tout public

ACCESSIBILITÉ HANDICAP : Accès PMR aux locaux.

Accompagnement, mise en relation avec les structures de gestion du handicap dans le cadre de la mise en œuvre du projet de formation, aménagement du parcours et de la session d'examen

Les méthodes mobilisées :

Pédagogie active & expérientielle

Classe inversée

Learning by doing

Ateliers co-action



Lieux de formations

Rentrée Février 2024





Tarif de la formation :

8925€ nets

(prix indicatif / nous contacter pour une prise en charge totale ou partielle)

Évaluation :

Pour obtenir la certification, vous devez avoir validé deux blocs de compétences par le jury. L'examen d'une durée de 4h20 comprend une MESP (3h30), un entretien technique (30min) et un entretien final (20min). La production d'un Dossier Professionnel durant la période de formation et les résultats du Livret ECF participent à l'évaluation du candidat.

Pour plus d'informations et pour connaître les passerelles, consulter la Fiche RNCP de France Compétences : <https://www.francecompetences.fr/recherche/rncp/37275/>

Poursuite d'études :

BACHELOR RESPONSABLE DES RESSOURCES HUMAINES (NIV6)

MASTÈRE STRATÉGIE D'ENTREPRISE (NIV7)

VOTRE PROGRAMME DE FORMATION :

TECHNIQUES DE VEILLE

ANALYSE DE LA DEMANDE

INGÉNIERIE PÉDAGOGIQUE

CONCEPTION DE SUPPORTS

ANIMATION EN PRÉSENTIEL

SPÉCIFICITÉS DE LA CLASSE VIRTUELLE

EVALUATION

ACCOMPAGNEMENT & TUTORAT

COMMUNICATION PROFESSIONNELLE

BUREAUTIQUE

ANALYSE DE PRATIQUE