



Titre Professionnel de Niveau 5

RNCP 37274

CONSEILLER EN INSERTION PROFESSIONNELLE

VOUS ÊTES DISPONIBLE & À L'ÉCOUTE ?
VOTRE ADAPTABILITÉ EST SANS FAIL ?
VOUS ÊTES OUVERT D'ESPRIT ?



2024
2025

Que fait le conseiller en insertion professionnelle



Il informe et conseille les personnes pour résoudre des problèmes à thématique professionnelle. Capable de s'adapter aux différents publics, il s'appuie sur ses connaissances du bassin d'emploi, du marché du travail, de l'offre de formation, des dispositifs et des aides. Il mène des entretiens individuels et anime des sessions collectives. Il facilite le recrutement et l'intégration des profils qu'il accompagne.

Les métiers visés par cette formation :

-  **CONSEILLER EN INSERTION PROFESSIONNELLE**
-  **CONSEILLER EMPLOI EN FORMATION**
-  **ACCOMPAGNATEUR SOCIO-PROFESSIONNEL**

Les Perspectives d'évolution:

-  **CONSEILLER RÉFÉRENT**
-  **CHARGÉ DE PROJET FORMATION**
-  **CHARGÉ DE PROJET INSERTION**

Les pré-requis :

- Niveau BAC ou équivalent (TP4)
- Capacité à s'exprimer de façon claire à l'écrit et à l'oral
- Connaissance des outils bureautiques

Les objectifs de la formation :

VOUS SEREZ CAPABLE DE :

- Accueillir pour **analyser la demande** des personnes et poser les **bases d'un diagnostic**
- Accompagner les personnes dans leur **parcours d'insertion sociale et professionnelle**
- Mettre en œuvre une **offre de service** auprès des employeurs pour **favoriser l'insertion professionnelle**



Modalités et délais d'accès :



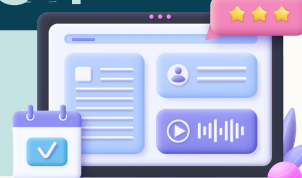
Entretien de motivation, Diplômes

Test de positionnement selon les prérequis de la formation choisie

Délai d'accès à la formation : de 15 jours à 1 mois maximum

Modalités pédagogiques :

Parcours hybride : présentiel synchrone, distanciel synchrone, e-learning tutoré



PUBLIC : tout public

ACCESSIBILITÉ HANDICAP : Accès PMR aux locaux.

Accompagnement, mise en relation avec les structures de gestion du handicap dans le cadre de la mise en œuvre du projet de formation, aménagement du parcours et de la session d'examen

Les méthodes mobilisées :

Pédagogie active & expérientielle



Classe inversée



Learning by doing



Ateliers co-action

Lieux de formations

Rentrée Février 2024





Tarif de la formation :

8925€ nets

(prix indicatif / nous contacter pour une prise en charge totale ou partielle)

Évaluation :

Pour obtenir la certification, vous devez avoir validé trois blocs de compétences par le jury. L'examen d'une durée de 2h55 comprend une MESP (45min), un entretien technique (40min), un questionnement à partir de productions (1h) et un entretien final (30min). La production d'un Dossier Professionnel durant la période de formation et les résultats du Livret ECF participent à l'évaluation du candidat.

Pour plus d'informations et pour connaître les passerelles, consulter la Fiche RNCP de France Compétences : <https://www.francecompetences.fr/recherche/rncp/37274/>

Poursuite d'études :

BACHELOR RESPONSABLE DES RESSOURCES HUMAINES (NIV6)

LICENCE PROFESSIONNELLE INTERVENTION SOCIALE (NIV 6)

VOTRE PROGRAMME DE FORMATION :

ACTEURS & DISPOSITIFS DE L'INSERTION

TECHNIQUES DE VEILLE

ECRITS PROFESSIONNELS

CONCEPTION / ANIMATION D'ATELIERS

ACCOMPAGNEMENT INDIVIDUEL & COLLECTIF

TECHNIQUES D'ENTRETIEN

PROSPECTION ENTREPRISES & PARTENAIRES

RECRUTEMENT & INTÉGRATION

ANALYSE DE PRATIQUE

BUREAUTIQUE

COMMUNICATION PROFESSIONNELLE