



Titre Professionnel de Niveau 5 RNCP 35030

ASSISTANT.E RECRUTEMENT

TU ES À L'ÉCOUTE ?
TU ES INCOLLABLE EN ORGANISATION ?
TA RIGUEUR EST TON MEILLEUR ATOUT ?



2024
2025





Que fait l'assistant.e de recrutement







Il/Elle participe aux opérations liées à la gestion administrative du personnel, à la gestion de la paie ainsi qu'à la gestion des emplois et des carrières...

Son cœur de métier demeure le recrutement de nouveaux collaborateurs et le développement de leurs compétences.

Les métiers visés par cette formation :

-  ASSISTANT.E RECRUTEMENT
-  ASSISTANT.E RESSOURCES HUMAINES
-  ASSISTANT.E FORMATION
-  ASSISTANT.E PAIE

Les Perspectives d'évolution:

-  CHARGÉ.E DE RECRUTEMENT
-  RESPONSABLE DU PERSONNEL ET DE LA PAIE
-  RESPONSABLE DES RESSOURCES HUMAINES
-  RESPONSABLE FORMATION

Les pré-requis :

- Niveau BAC ou équivalent (TP4)
- Capacité à s'exprimer de façon claire à l'écrit et à l'oral



Les objectifs de la formation :

VOUS SEREZ CAPABLE DE :



- Assurer la **gestion administrative** du personnel
- Assurer la gestion des variables et **paramètres de paie**
- Mettre en place et suivre les **indicateurs ressources humaines**
- Contribuer aux opérations liées à la **gestion des emplois** et des carrières
- Contribuer au processus de **recrutement** et **d'intégration du personnel**
- Contribuer à l'élaboration et au suivi du **développement des compétences du personnel**

Modalités et délais d'accès :



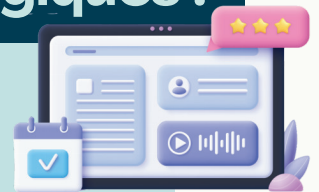
Entretien de motivation, Diplômes

Test de positionnement selon les prérequis de la formation choisie

Délai d'accès à la formation : de 15 jours à 1 mois maximum

Modalités pédagogiques :

Parcours hybride : présentiel synchrone, distanciel synchrone, e-learning tutoré



Les méthodes mobilisées :

Pédagogie active & expérientielle

Classe inversée

Ateliers co-action

Learning by doing



Accessibilité

525h
DE FORMATION

13 à 15
mois
DE PARCOURS

2 jours
EN CFA

3 jours
EN ENTREPRISE

PUBLIC : tout public

ACCESSIBILITÉ HANDICAP : Accès PMR aux locaux.

Accompagnement, mise en relation avec les structures de gestion du handicap dans le cadre de la mise en œuvre du projet de formation, aménagement du parcours et de la session d'examen

Lieux de formations

Rentrée Octobre 2023 pour Amiens

Rentrée Janvier 2024 pour les autres villes



Tarif de la formation :

11182€ nets

(tout ou partie de la formation pris en charge par l'OPCO de votre entreprise)

Évaluation :

Pour obtenir la certification, vous devez avoir validé deux blocs de compétences par le jury. Ensuite, un examen d'une durée de 4h20 comprend une MESP (3h30), un entretien technique (30min) et un entretien final (20min).

La production d'un Dossier Professionnel durant la période de formation et les résultats du Livret ECF participent à l'évaluation du candidat.

Pour plus d'informations et pour connaître les passerelles, consulter la Fiche RNCP de France Compétences : <https://www.francecompetences.fr/recherche/rncp/35030/>

Poursuite d'études :

BACHELOR RESPONSABLE DES RESSOURCES HUMAINES

MASTÈRE STRATÉGIE D'ENTREPRISE

VOTRE PROGRAMME DE FORMATION :

**DROIT DU TRAVAIL /
DROIT SOCIAL**

**ADMINISTRATION
DU PERSONNEL**

DIALOGUE SOCIAL

GESTION DE LA PAIE

**DÉVELOPPEMENT
DES RH**

RECRUTEMENT

**FORMATION
PROFESSIONNELLE**

**CULTURE ET
CITOYENNETÉ
EUROPÉENNES**

**COMMUNICATION
PROFESSIONNELLE**

BUREAUTIQUE

**ANGLAIS
PROFESSIONNEL**

SALLTO

LA FORMATION AGILE

NOTRE ADN

Chez SALLTO, nous considérons que chaque individu est unique et mérite la formation adaptée à ses problématiques. C'est pourquoi nous nous engageons auprès de nos publics pour leur garantir une approche agile de leur parcours.

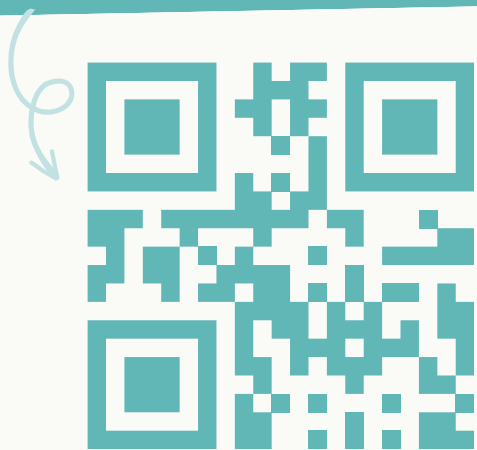
Se former chez SALLTO, c'est plus que s'approprier des savoirs et des compétences, c'est s'ouvrir à de nouvelles perspectives et trouver sa place au sein d'un écosystème vertueux.

UNE FORMATION AGILE & LOCALE

Parce que le 100% distanciel n'est pas LA solution, nous promovons l'**hybridation** des publics et des modalités, l'approche « tiers-lieu » de nos espaces

Apprentis ou stagiaires de la formation professionnelle continue, vous bénéficierez de **plannings repensés** **d'horaires adaptés**, d'approches pédagogiques innovantes.

OÙ NOUS TROUVER ?



9 campus

12 parcours en continu

16 parcours en alternance

8 secteurs d'activité

CONTACT : contact@sallto.com

POUR POSTULER : candidature@sallto.com

NOS FORMATIONS :

Marketing Management

Sécrétariat

Tourisme

Médiation

Ressources humaines

Transport

Sport, loisir, animation

Relation client